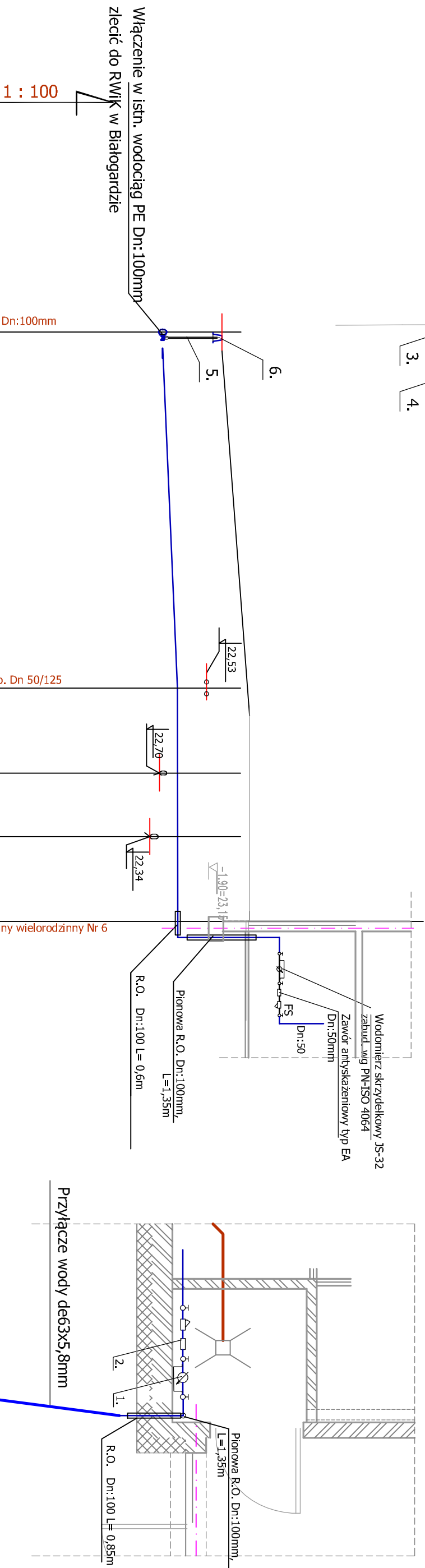


RZUT PARTERU
SKALA 1:50



Oznaczenie	Nazwa elementu	Typ	Średnica	Ilość
			mm	szt
1.	Wodomierz skrzydełkowy	JS-32	DN:52	1,0
2.	Zawór antyskażeniowy	EA	DN:50	1,0
3.	Opaska do nawierc. z gwintem przył. 2"		De: 10x2"	1,0
4.	Zasuwa do zestawu do nawierc. z gwintem przył. 2"		DN:2"	1,0
5.	Obudowa do zasuw		DN:50	1,0
6.	Skrzynka ul. do zasuw			1,0

W7.2

Ciśnienie robocze dla kształtek kołnierzowych PN10

PATIO - PRACOWNIA PROJEKTOWA 71-250 BEZRZECZE UL. RASKA 1 tel. 693 226 079		PAB
tytuł: projekt techniczny	rysunek: PROFIL PRZYŁĄCZA WODY	skala: 1:100/200
branża: SANITARNĄ	obiekt budowlany: BUDYNEK MIESZKALNY WIELO- RODZINNY NR 6, PRZYLĄCZA WODOKAN- adres obiektu budowlanego: 78-230 Karfino ul. Koszalińska dz. nr 199, 200 obręb 0003, jednostka ewid. Karfino	nr rys. <div style="background-color: #f0f0f0; padding: 10px; text-align: center; font-size: 2em; font-weight: bold;">2</div>
inwestor: KARLINSKIE TOWARZYSTWO BUDOWNICTWA SPOŁECZNEGO SP. Z O.O. 78-230 KARFINO ul. Wojska Polskiego 1	nazwa zamierzanej budowlanej: Budowa budynków wielorodzinnych nr 6 i nr 7 wraz z zagospodarowaniem terenu i infrastrukturą techniczną - osiedle Biedronka przy ul. Koszalińskiej w Karfinie, dz.nr 198, 199, 200, 201/1, 201/2, 211 obręb 0003 Karfino	data oprac: 06. 2021
problem: specjalność: Instalacja w zakresie spłód. line. i utrz. graw. went., gaz., wodoci. i kanaliz.	Nr upr.:	
mgr inż. Bogdan Trun	UAA/N/721.030/201	
pojemnik sprawozdająco o specjalności inż.	UAA/N/734/2.104/52	
mgr inż. Jolanta Szymalska	UAA/N/21.07/80/85	
PRAWA AUTORSKIE ZASTRZEŻONE - projekt chroniony prawem autorskim zgodnie z art.1 i nast. Ustawy o Prawie Autorskim i Prawach Pokrewnych z dn. 4 lutego 1994r. (Dz.U. nr 24 poz 83 z 23.10.01)		